




# HPE Golden Offers

Massgeschneidert. Einsatzbereit. Preisgünstig.

Neu bietet Hewlett Packard Enterprise die beliebten HPE ProLiant Server im Rahmen der HPE Top Angebote für kleine und mittelständische Unternehmen an.




## ENTRY SKUs

-  Geringste Kosten
-  Einzelne SKU
-  Wettbewerbsfähige Preisgrenzen

## PERFORMANCE SKUs

-  Hohe Geschwindigkeit
-  Meistverkaufte Konfiguration
-  Wettbewerbsfähige Preise

## SOLUTIONS SKUs

-  Abgestimmt auf gängige Kunden-Workloads
-  Über Hardware hinaus
-  Integrierte HW/SW für wichtige Workloads

[Hier](#) finden Sie mehr Informationen zu unseren Lösungen

## UM DEN GRÖSSTEN PREISVORTEIL ZU ERREICHEN, MÜSSEN DIE TOP-OPTIONEN MIT EINEM BASIS-SERVER IN EINEM AUFTRAG GEBÜNDELT WERDEN.

Bestes Rabattpaket mit den meistverkauften Optionen, Software und Services



### Beginnen Sie mit dem Server

ML350 Gen10 Top Value Angebot, Intel® Xeon® 4110 8C (2,1 GHz/85 W), 16 GB RAM, kein Laufwerk (8SFF HP Cage) P408i-a, 1x800W PS




877621-421



### Ergänzen Sie beliebte Optionen

- 1 x 16 GB-Speicher-Upgrade
- 2 x 300 GB SAS 10K SFF-Laufwerke
- 1 x 800 W FS Platinum-Stromversorgung
- 1x Gehäuse-Kit für 4 zusätzliche Lüfter

### Ergänzen Sie optional SW und Services

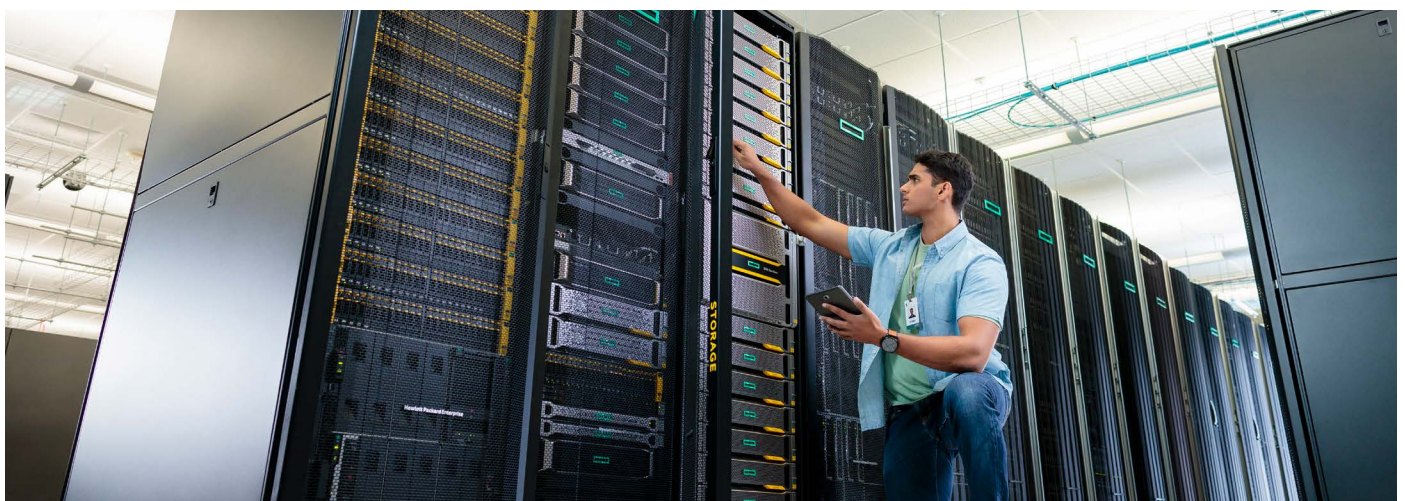
-  Support
-  HPE iLO
-  Windows Server

Ergänzen Sie denselben Auftrag um weitere Optionen wie wichtige Software und HPE Pointnext Services. Je mehr Sie ergänzen, desto größer fällt Ihr Rabatt aus.

## MEHRWERTE DER HPE GOLDEN OFFERS

Besuchen Sie unsere [HPE Promotion Webpage](#)

oder wenden Sie sich an Ihren autorisierten HPE Fachhändler für ein direktes Angebot.



## HPE HERO ANGEBOTE

<b>MICROSERVER GEN10 PLUS</b> CHF 1.138	<b>DL325 GEN10 PLUS</b> CHF 2.654	<b>DL380 GEN10 NC</b> CHF 2.724	<b>MSA 2060 GEN6 -NEW</b> CHF 7.318
<b>73577059</b> <b>PERFMS-006</b>	<b>73734999</b> <b>PERFDL325-012</b>	<b>73577213</b> <b>PERFDL380-014</b>	<b>73935302</b> <b>MSA2060-001</b>
Intel® Xeon® E-2224 4C, 3.4GHz, 16GB RAM, 180W PS	AMD EPYC™ 7282 16C, 2.8GHz, 16GB RAM, No Drive (8SFF Cage), P408i-a SR, 500W PS	Intel® Xeon® 4210R 10C 2.4GHz, 32GB RAM, No Drive (8SFF HP Cage), P408i-a SR, 800W PS, Network Choice (NC)	SFF Array Chassis, 2 MSA 2060 SAN controllers, 10GbE iSCSI
<b>Plus</b>	<b>Plus</b>	<b>Plus</b>	<b>Plus</b>
2x 1TB SATA HDD (801882-B21) 1x iLO Enablement Kit (P13788-B21) 1x Smart Array E208i-p (804394-B21)	3 x 16GB RAM (P19041-B21) 1 x 500W PS (865408-B21)	1 x 32GB RAM (P00924-B21) 1 x 800W PS (865414-B21)	1 x MSA 10GB SR iSCSI 4-pack (C8R25B) 1 x MSA 10.8TB SAS 6-pack HDD Bundle (ROQ66A)

## HPE ENTRY TOWER-ANGEBOTE

<b>MICROSERVER GEN10 PLUS</b> CHF 747	<b>ML30 GEN10</b> CHF 929
<b>73577202</b> <b>ENTMS-003</b>	<b>73577195</b> <b>ENTML30-004</b>
Intel® Pentium G5420, 3.8GHz, 8 GB RAM, 180W PS	Intel® Xeon® E-2224 4C, 3.4GHz, 8GB RAM, No Drive (4LFF NHP Cage), S100i, 350W PS
<b>Plus</b>	<b>Plus</b>
1 x 8GB RAM (879505-B21) 1 x iLO Enablement Kit (P13788-B21) 2 x 1TB SATA HDD (843266-B21)	2 x 1TB SATA HDD (843266-B21)

## HPE PERFORMANCE TOWER-ANGEBOTE

<b>MICROSERVER GEN10 PLUS</b> CHF 1.138	<b>ML30 GEN10</b> CHF 1.277	<b>ML110 GEN10</b> CHF 2.077	<b>ML350 GEN10</b> CHF 2.214
<b>73577059</b> <b>PERFMS-006</b>	<b>73577044</b> <b>PERFML30-007</b>	<b>73577071</b> <b>PERFML110-007</b>	<b>73576928</b> <b>PERFML350-011</b>
Intel® Xeon® E-2224 4C, 3.4GHz, 16GB RAM, 180W PS	Intel® Xeon® E-2224 4C, 3.4GHz, 16GB RAM, No Drive (4LFF HP Cage), S100i, 350W PS	Intel® Xeon-B® 4208 8C (2.1GHz/ 85W), 16GB RAM, No Drive (8SFF HP Cage), 800W PS	Intel® Xeon® 4208 8C (2.1GHz/ 85W), 16GB RAM, No Drive (8SFF Cage), P408i-a SR Controller, 800W PS
<b>Plus</b>	<b>Plus</b>	<b>Plus</b>	<b>Plus</b>
2 x 1TB SATA HDD (801882-B21) 1 x iLO Enablement Kit (P13788-B21) 1 x Smart Array E208i-p (804394-B21)	2 x 1TB SATA HDD (861686-B21) 1 x 16GB RAM (879507-B21)	1 x 16GB Memory (P00920-B21) 1 x Smart Array Controller P408i (830824-B21) 1 x Smart Storage Battery Cbl (P02381-B21) 1 x Smart Storage Battery Holder Kit (786710-B21) 1 x 800W PS (865414-B21)	1 x 16GB RAM (P00920-B21) 1 x 800W PS (865414- B21)
<b>ML350 GEN10</b> CHF 2.419			
<b>73577073</b> <b>PERFML350-012</b>			
Intel® Xeon-S® 4210R 10C (2.4GHz/ 100W), 16GB RAM, No Drive (8SFF Cage), P408i-a SR Controller, 800W PS			
<b>Plus</b>			
1 x 16GB RAM (P00920-B21) 1 x 800W PS (865414- B21)			

## HPE PERFORMANCE RACK-ANGEBOTE

<p><b>DL20 GEN10</b> CHF 1.123</p> <p><b>73577049</b> <b>PERFDL20-008</b></p> <p>Intel® Xeon® E-2224 4C, 4.2GHz, 16GB RAM, No Drive (2LFF Cage), S100i, 290W PS</p> <p><b>Plus</b></p> <p>1 x 16GB RAM (879507-B21) 1 x 1TB SATA HDD (861686-B21)</p>	<p><b>DL20 GEN10</b> CHF 1.649</p> <p><b>73577047</b> <b>PERFDL20-007</b></p> <p>Intel® Xeon® E-2236 6C, 3.4GHz, 16GB RAM, No Drive (4SFF Cage), S100i, 500W PS</p> <p><b>Plus</b></p> <p>1 x 16GB RAM (879507-B21) 2 x 1TB SATA HDD (655710-B21)</p>	<p><b>DL160 GEN10</b> CHF 1.736</p> <p><b>73577038</b> <b>PERFDL160-002</b></p> <p>Intel® Xeon® 4208 8C 2.1GHz, 16GB RAM, No Drive (8SFF Cage), S100i, 500W PS</p> <p><b>Plus</b></p> <p>1 x 16GB RAM (P00920-B21) 1 x Smart Array P408i-a SR (869081-B21) 1 x Cable Kit (866448-B21) 1 x Smart Storage Battery (P01366-B21)</p>	<p><b>DL325 GEN10</b> CHF 2.833</p> <p><b>73577193</b> <b>PERFDL325-004</b></p> <p>AMD EPYC™ 7302P 16C, 3.0GHz, 16GB RAM, No Drive (8SFF Cage), P408i-a SR, 800W PS</p> <p><b>Plus</b></p> <p>3 x 16GB RAM (P19041-B21) 1 x 800W PS (865414-B21)</p>
<p><b>DL325 GEN10 PLUS</b> CHF 2.914</p> <p><b>73577056</b> <b>PERFDL325-010</b></p> <p>AMD EPYC™ 7302P 16C, 3.0GHz, 16GB RAM, No Drive (8SFF Cage), P408i-a SR, 500W PS</p> <p><b>Plus</b></p> <p>2 x 16GB RAM (P07642-B21) 1 x 500W PS (865408-B21)</p>	<p><b>DL325 GEN10 PLUS</b> CHF 2.654</p> <p><b>73734999</b> <b>PERFDL325-012</b></p> <p>AMD EPYC™ 7282 16C, 2.8GHz, 16GB RAM, No Drive (8SFF Cage), P408i-a SR, 500W PS</p> <p><b>Plus</b></p> <p>3 x 16GB RAM (P19041-B21) 1 x 500W PS (865408-B21)</p>	<p><b>DL360 GEN10 NC</b> CHF 2.028</p> <p><b>73577034</b> <b>PERFDL360-010</b></p> <p>Intel® Xeon® 4208 8C 2.1GHz, 16GB RAM, No Drive (8SFF HP Cage), 500W PS, Network Choice (NC)</p> <p><b>Plus</b></p> <p>1 x 16GB RAM (P00922-B21) 1 x 500W PS (865408-B21)</p>	<p><b>DL360 GEN10 NC</b> CHF 2.556</p> <p><b>73577207</b> <b>PERFDL360-013</b></p> <p>Intel® Xeon-S® 4210R 10C 2.4GHz, 16GB RAM, No Drive (8SFF HP Cage), P408i-a SR, 500W PS, Network Choice (NC)</p> <p><b>Plus</b></p> <p>3 x 16GB RAM (P00922-B21) 1 x 500W PS (865408-B21)</p>
<p><b>DL380 GEN10 NC</b> CHF 2.460</p> <p><b>73577211</b> <b>PERFDL380-013</b></p> <p>Intel® Xeon® 4208 8C 2.1GHz, 32GB RAM, No Drive (8SFF HP Cage), P408i-a SR, 500W PS, Network Choice (NC)</p> <p><b>Plus</b></p> <p>1 x 32GB RAM (P00924-B21) 1 x 500W PS (865408-B21)</p>	<p><b>DL380 GEN10 NC</b> CHF 2.724</p> <p><b>73577213</b> <b>PERFDL380-014</b></p> <p>Intel® Xeon® 4210R 10C 2.4GHz, 32GB RAM, No Drive (8SFF HP Cage), P408i-a SR, 800W PS, Network Choice (NC)</p> <p><b>Plus</b></p> <p>1 x 32GB RAM (P00924-B21) 1 x 800W PS (865414-B21)</p>	<p><b>DL385 GEN10</b> CHF 3.103</p> <p><b>73577036</b> <b>PERFDL385-007</b></p> <p>AMD EPYC™ 7302 16C, 3.0GHz, 16GB RAM, No Drive (8SFF Cage), P408i-a SR, 800W PS</p> <p><b>Plus</b></p> <p>3 x 16GB RAM (P19041-B21) 1 x 800W PS (865414-B21)</p>	<p><b>DL385 GEN10</b> CHF 2.854</p> <p><b>73735000</b> <b>PERFDL385-011</b></p> <p>AMD EPYC™ 7282 16C, 2.8GHz, 32GB RAM, No Drive (8SFF Cage), P408i-a SR, 800W PS</p> <p><b>Plus</b></p> <p>1 x 32GB RAM (P19043-B21) 1 x 800W PS (865414-B21)</p>

## HPE STORAGE ANGEBOTE

### **MSA 2060 GEN6 - NEW** CHF 7.318

73935302      MSA2060-001  
MSA 2060 SAN Dual Controller SFF Storage

SFF Array Chassis, 2 MSA 2060 SAN controllers, 10GbE iSCSI

**Plus**

1 x MSA 10GB SR iSCSI 4-pack (C8R25B)  
1 x MSA 10.8TB SAS 6-pack HDD Bundle (R0Q66A)

### **MSA 2062 GEN6 - NEW** CHF 9.749

73935303      MSA2062-001  
MSA 2062 SAN Dual Controller SFF Storage

SFF Array Chassis, 2 MSA 2062 SAN controllers, 16GB FC

**Plus**

1 x MSA 16GB SW FC SFP 4-pack (C8R24B)  
1 x MSA 10.8TB SAS 6-pack HDD Bundle (R0Q66A)

### **MSA 1050 GEN5** CHF 4.843

73577066      MSA1050-004  
MSA 1050 8Gb Fibre Channel Dual Controller SFF Storage

SFF Array Chassis, 2 MSA 1050 FC 2-port controllers, 4 8Gb SW FC SFPs installed, 2.7m PDU cords (IEC 14), 1 Rackmount kit

**Plus**

1 x MSA 7.2TB SAS 6-pack HDD Bundle (R0P85A)

### **MSA 2050 GEN5** CHF 6.521

73577069      MSA2050-003  
MSA 2050 SAN Dual Controller SFF Storage

SFF Array Chassis, 2 MSA 2050 SAN controllers, 2 AC Power Supplies, 2.7m PDU cords (IEC C14), 1 Rackmount kit

**Plus**

1 x MSA 10.8TB SAS 6-pack HDD Bundle (R0P86A)

### **MSA 2052 GEN5** CHF 8.387

73576931      MSA2052-001  
MSA 2052 SAN Dual Controller SFF Storage SFF

Array Chassis, 2 MSA 2050 SAN controllers

**Plus**

1 x MSA 10.8TB SAS 6-pack HDD Bundle (R0P86A)

### **HPE STOREEVER** CHF 5.535

73577063      STEVENT-002

StoreEver 1/8 Autoloader

**Plus**

1 x HPE StoreEver MSL LTO-7 Ultrium 15000 SAS Drive Upgrade Kit (N7P37A)

### **HPE STOREEVER** CHF 10.102

73577065      STEVPERF-002

StoreEver MSL 2024

**Plus**

2 x HPE StoreEver MSL LTO-7 Ultrium 15000 FC Drive Upgrade Kit (N7P36A)

### **HPE STOREEASY CLX** CHF 2.977

73734731      STE1460-003

StoreEasy 1460 CLX Storage

**Plus**

1 x 8GB RAM (P00918-K21)

### **HPE STOREEASY CLX** CHF 6.091

73734998      STE1660-003

StoreEasy 1660 CLX Storage

**Plus**

1 x 16GB RAM (P00922-K21)  
1 x HPE 24TB SAS LFF SC 4-pk HDD Bundle (Q2P82A)

# HPE POINTNEXT-SERVICE- EMPFEHLUNGEN

## Empfohlene Services\*

<b>MicroServer</b>	HPE 3Y FC NBD MicroServer SVC	H7LF8E
<b>ML30</b>	HPE 3Y FC NBD ML30 Gen10 SVC	HC5X5E
<b>ML110</b>	HPE 3Y FC NBD ML110 Gen10 SVC	H9CG8E
<b>ML350</b>	HPE 3Y FC NBD ML350 Gen10 SVC	H9GE4E
<b>DL20</b>	HPE 3Y FC NBD DL20 Gen10 SVC	HC5N8E
<b>DL160</b>	HPE 3Y FC NBD DL160 Gen10 SVC	HC9V0E
<b>DL325</b>	HPE 3Y FC NBD DL325 Gen10 SVC	HB4F7E
	HPE 3Y FC 24x7 DL325 Gen10 SVC	HB4G8E
<b>DL360</b>	HPE 3Y FC NBD DL360 Gen10 SVC	H8QD9E
	HPE 3Y FC 24x7 DL360 Gen10 SVC	H8QF0E
<b>DL380</b>	HPE 3Y FC NBD DL380 Gen10 SVC	H8QN6E
	HPE 3Y FC 24x7 DL380 Gen10 SVC	H8QP7E
<b>DL385</b>	HPE 3Y FC NBD DL385 Gen10 SVC	HC2K8E
	HPE 3Y FC 24x7 DL385 Gen10 SVC	HC2L9E
<b>MSA 2050</b>	HPE 3Y FC 24x7 MSA 2050 Storage SVC	H7JE5E
<b>MSA 2060</b>	HPE 3Y FC 24x7 MSA 2060 Storage SVC	HT0K6E
<b>MSA 2062</b>	HPE 3Y FC 24x7 MSA 2062 Storage SVC	HTOW9E
<b>StoreEasy</b>	HPE 3Y FC 24x7 StoreEasy 1460 SVC	HH5Y4E
<b>StoreEver / Autoloader</b>	HPE 3Y FC 24x7 MSL G2 AL SVC	HC9L1E
<b>StoreEver / MSL</b>	HPE 5Y FC 24x7 MSL 2024 SVC	U3BF7E

\* alle Packaged Support Services auch mit 4 und 5 Jahren Laufzeit erhältlich



## HPE Pointnext Services

HPE empfiehlt Foundation Care als optimalen Servicelevel für unsere HPE Top Angebote. Mit HPE Foundation Care werden Ihre Hardware- und Software-Probleme schnell gelöst und Ausfallzeiten auf ein Minimum reduziert.

- Zeitsparend
- Eine zentrale Anlaufstelle für HW und SW Probleme
- Ersatzteile lokal verfügbar
- Kollaborativer Support mit ISVs (nur x86 Server)

**Ein längeres Leben für Ihre Investitionen**